

# CHIFFRES CLÉS 2025

CENTRE HOSPITALIER ALPES LÉMAN





# CAPACITÉ

au 31 Décembre 2025

**356**

Lits d'hospitalisation  
complète

**45**

Places

d'Hospitalisations de Jour  
(HDJ, Chirurgie Ambulatoire,  
Médecine du Sommeil)

**16**

Places de Dialyse  
(gestion en partenariat avec  
B.BRAUN et AURAL)

**25**

Places

d'Hospitalisation à Domicile  
(HAD)

**253 Lits en EHPAD**

Résidence EHPAD "Les Edelweiss" à Ambilly

**85** lits

Résidence EHPAD "Peterschmitt" à Bonneville

**88** lits

Résidence EHPAD "La Rose des Vents" à Marnaz

**80** lits



# RESSOURCES HUMAINES

Le CHAL, 1<sup>er</sup> employeur de Haute-Savoie Nord :

2 014 collaborateurs  
exerçant plus de 100 métiers différents

15 %



## Professionnels Médicaux

268 Médecins (203 ETP)  
dont 65 Internes (65 ETP)

18 %

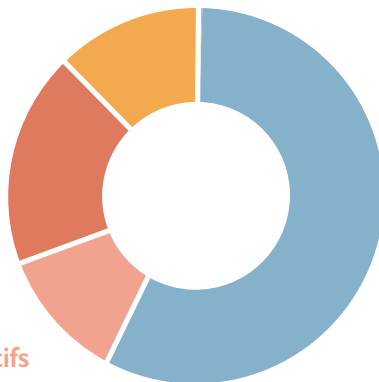


Professionnels Techniques  
et Logistiques (219 ETP)

12 %



Professionnels Administratifs  
(219 ETP)



55 %



Professionnels Soignants  
IDE et IDE spécialisés (437 ETP)  
AS - ASH (443 ETP)  
Sages-femmes (47 ETP)  
Autres (70 ETP)  
Médico-Techniques (90 ETP)  
Éducatifs et Sociaux (16 ETP)  
Apprentis (5 ETP)

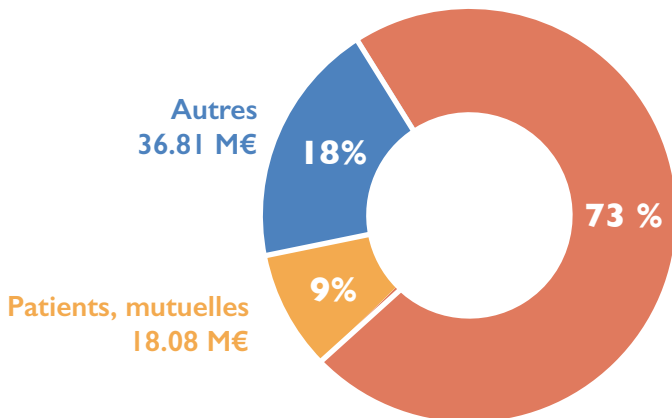
## FORMATION

- L'Institut de Formation en Soins Infirmiers et d'Aides-Soignants du CHAL forme :
  - 330 étudiants Infirmiers (3 promotions)
  - 77 élèves Aides-soignants
  - Budget : 3,83 M€
- Budget Formation professionnelle continue : 1.11 M€



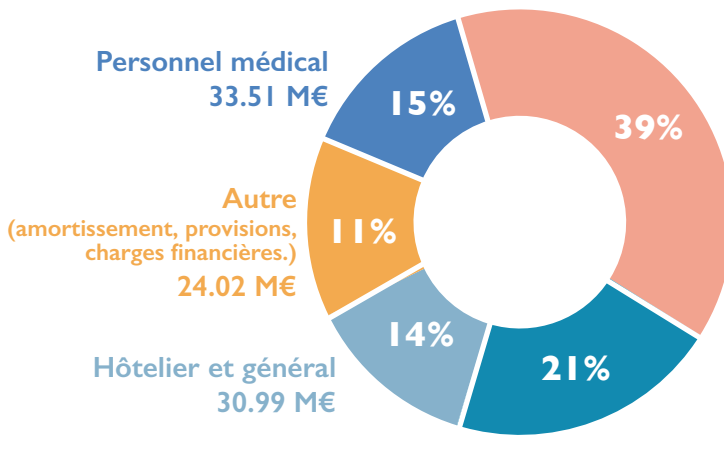
# BUDGET D'EXPLOITATION

RECETTES  
208.188 M€



Assurance maladie  
153.29 M€

DÉPENSES  
220.603 M€



Personnel non médical  
85.58 M€

Charges médicales et pharmaceutiques  
(médicaments, dispositifs médicaux, maintenance médicale...)  
46.49 M€

# ACTIVITÉ



**2 100**

Naissances



**196 575**

Consultations externes



**39 094**

Séjours en MCO\*



**127 872**

Journées en MCO\*



**23 880**

Examens  
d'imagerie en coupe



**10 205**

Interventions au  
Bloc Opérateur



**59 353**

Passages aux Urgences

# FONCTIONS SUPPORT



**507 073**

Repas servis



**710**

Tonnes de linges  
lavés

## PÔLE MÉDECINE

146 lits

23 places Hospitalisation de Jour  
(HDJ)

3 places Médecine du Sommeil  
25 places Hospitalisation à Domicile  
(HAD)

6 177  
Hospitalisations complètes

479  
Hospitalisations de nuit

9 853  
Hospitalisations de jour

42 305  
Consultations externes

7 812  
Hospitalisations à domicile

4 404  
Endoscopies



42 séjours

## PÔLE CHIRURGIE-MATERNITÉ



### CHIRURGIE

77 lits Chirurgie  
18 places Chirurgie Ambulatoire

5 013  
Hospitalisations complètes

dont 6 680  
Hospitalisations de jour

62 289  
Consultations externes

10 205  
Interventions chirurgicales



### MATERNITÉ

35 lits Maternité

5 468  
Hospitalisations obstétriques  
et Hospitalisations AMP\*

(Centre AMP 74 géré en partenariat avec le  
Laboratoire Oriade Noviale)

2 100  
Naissances

36 349  
Consultations externes

\*Aide Médicale à la Procréation

## PÔLE SOINS CRITIQUES

### RÉANIMATION

12 lits - 599 séjours

USIC\* SOINS CONTINUS USINV\*

12 lits - 918 séjours

### PÉDIATRIE

4 665 consultations externes  
22 lits - 2 849 séjours

### NÉONATOLOGIE

12 lits - 338 séjours

### UNITÉ MÉDICALE D'ORIENTATION

6 275 séjours



### URGENCES

59 353 passages aux Urgences

dont 11 082 passages  
suivi d'une hospitalisation

2 578 sorties SMUR

\*Unité de Soins Intensifs de Cardiologie

\*Unité de Soins Intensifs Neuro-Vasculaire

# PÔLE GÉRIATRIE



## CAPACITÉ D'ACCUEIL

23 lits de court séjour gériatrique  
703 hospitalisations complètes  
69 hospitalisations de jour

12 lits UHPG\*  
1510 hospitalisations

1 017 consultations externes

## JOURNÉES RÉALISÉES EN EHPAD

24 662  
Résidence EHPAD  
"Les Edelweiss" à Ambilly

31 630  
Résidence EHPAD  
"Peterschmitt" à Bonneville

28 928  
Résidence EHPAD  
"La Rose des Vents" à Marnaz

\*Unité Hospitalière Psycho-Gériatrique

# PÔLE MÉDICO-TECHNIQUE

## LABORATOIRE

Production (nombre de B)  
26 414 714

Consommation (nombre de B)  
22 049 564

## IMAGERIE MÉDICALE

IRM : 4 157 examens  
Scanner : 14 543 examens  
Imagerie conventionnelle : 35 091 examens

## MÉDECINE NUCLÉAIRE

4 828 actes

PET-Scan  
4 134 examens

## PHARMACIE

MO\* : 15 652 163 €  
MO\* sous ATU\* : 2 008 118 €  
Dispositifs Médicaux  
Implantables : 2 001 584 €  
Rétrocession : 6 986 364 €

\*Molécules Onéreuses

\*Autorisations Temporaires d'Utilisation

7 établissements publics de santé  
assurant également la gestion de

9 Résidences EHPAD

2 IFSI (Institut de formation en soins infirmiers)  
et 3 IFAS (Institut de Formation d'Aides-Soignants)

80 % des séjours hospitaliers en Haute-Savoie Nord

130 000 passages aux Urgences

2 700 lits et places

99 000 séjours hospitaliers

17 000 séjours en chirurgie

4 800 naissances

5 500 professionnels dont 500 médecins

600 000 000 € de budget d'exploitation consolidé