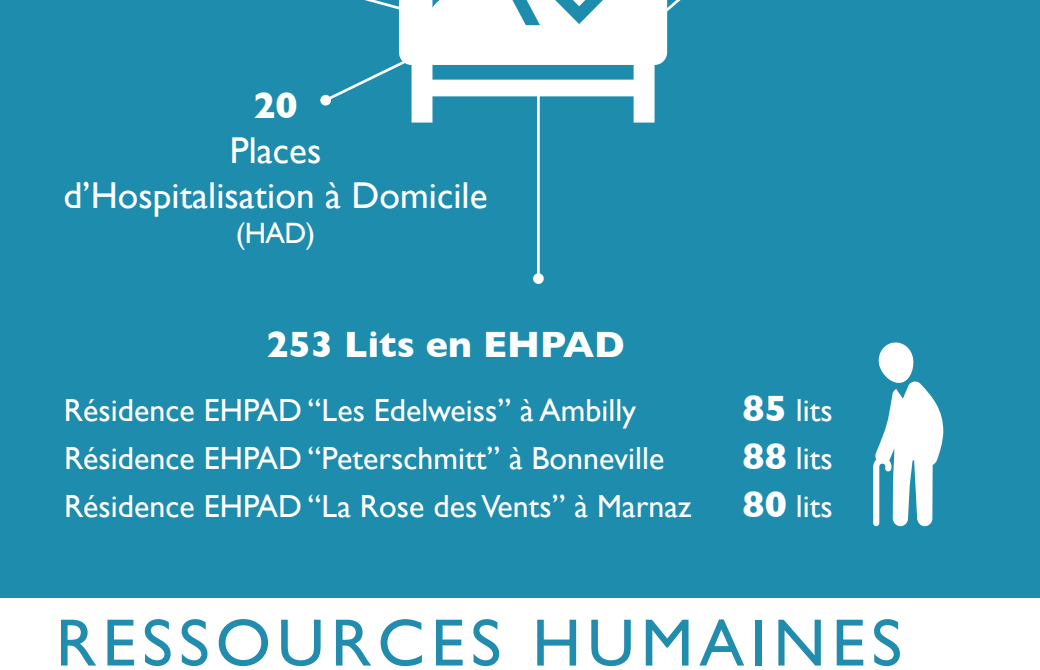


CHIFFRES CLÉS 2023



CAPACITÉ au 31 Décembre 2023

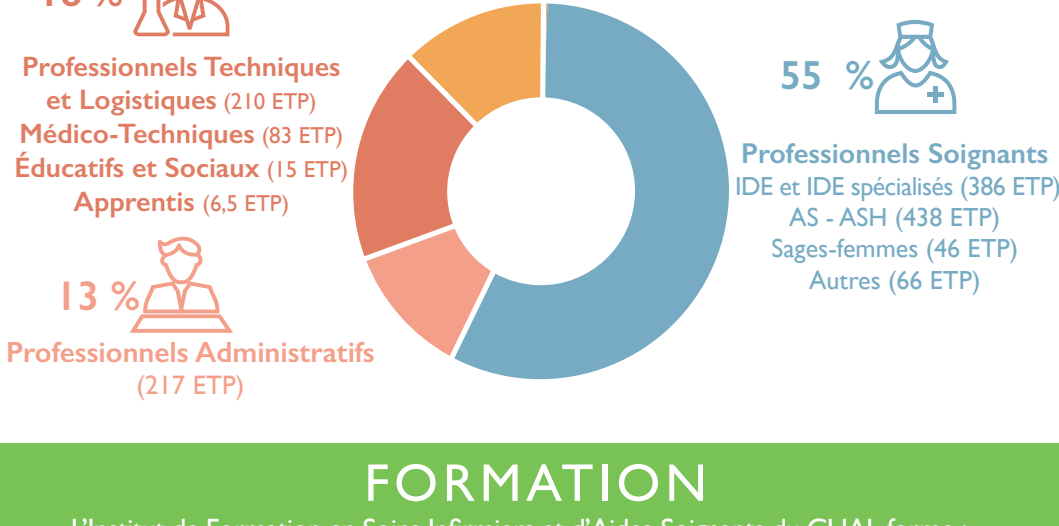


RESSOURCES HUMAINES

Le CHAL, 1^{er} employeur de Haute-Savoie Nord :

1 968 collaborateurs

exerçant plus de **70 métiers différents**



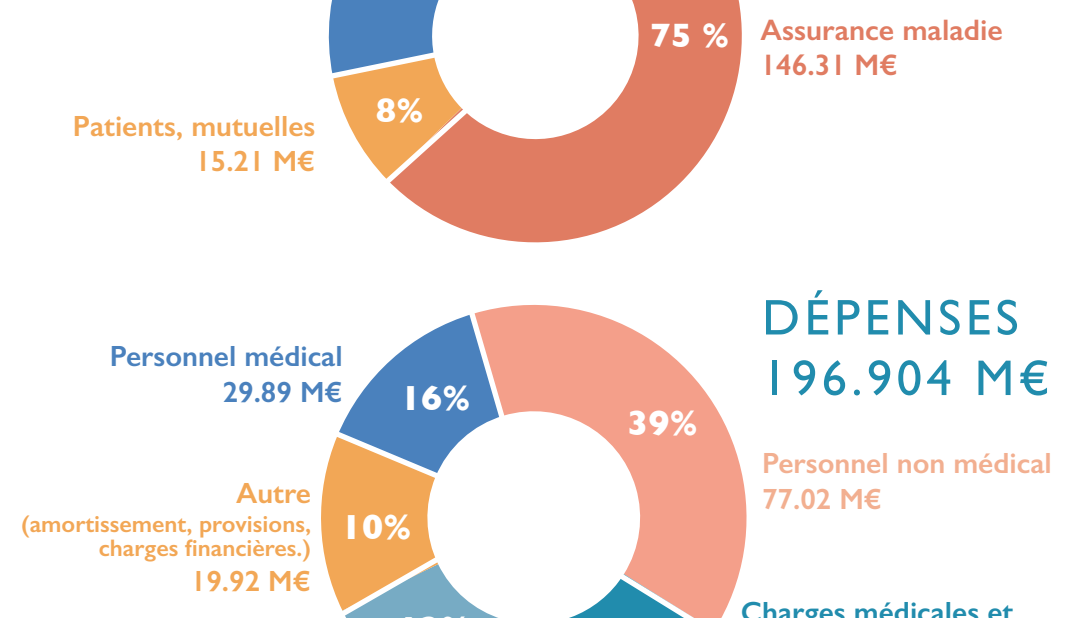
FORMATION

- L'Institut de Formation en Soins Infirmiers et d'Aides-Soignants du CHAL forme :

- 316 étudiants Infirmiers (3 promotions)
- 80 élèves Aides-soignants
- Budget : 2.860 M€

- Budget Formation professionnelle continue : 1.11 M€

BUDGET D'EXPLOITATION



ACTIVITÉ



FONCTIONS SUPPORT



PÔLE MÉDECINE

- 160** lits
- 20** places Hospitalisation de Jour (HDJ)
- 4** places Médecine du Sommeil
- 20** places Hospitalisation à Domicile (HAD)
- 7 222** Hospitalisations complètes
- 554** Hospitalisations de nuit
- 9 944** Hospitalisations de jour
- 57 370** Consultations externes
- 4 613** Hospitalisations à domicile
- 4 414** Endoscopies

PÔLE CHIRURGIE-MATERNITÉ

CHIRURGIE

- 51** lits Chirurgie
- 21** places Chirurgie Ambulatoire
- 9 960** Hospitalisations complètes
- dont **5 631** Hospitalisations de jour
- 57 740** Consultations externes
- 9 777** Interventions chirurgicales

MATERNITÉ

- 35** lits Maternité
- 4 857** Hospitalisations obstétriques et Hospitalisations AMP* (Centre AMP 74 géré en partenariat avec le Laboratoire Oriade Noviale)
- 1 915** Naissances
- 29 738** Consultations externes

PÔLE SOINS CRITIQUES

RÉANIMATION
12 lits - 652 séjours

USIC* SOINS CONTINUS USINV*
9 lits - 880 séjours

PÉDIATRIE
4 191 consultations externes
24 lits - 2 451 séjours

NÉONATOLOGIE
12 lits - 338 séjours

UNITÉ MÉDICALE D'ORIENTATION
3 234 séjours

URGENCES

58 106 passages aux Urgences

dont **11 755** passages suivis d'hospitalisation

2 051 sorties SMUR



*Unité de Soins Intensifs de Cardiologie
*Unité de Soins Intensifs Neuro-Vasculaire

PÔLE GÉRIATRIE



CAPACITÉ D'ACCUEIL

21 lits de court séjour gériatrique
668 hospitalisations

12 lits UHPG*
1 537 hospitalisations

1 583 consultations externes

JOURNÉES RÉALISÉES EN EHPAD

21 097 Résidence EHPAD "Les Edelweiss" à Ambilly

30 530 Résidence EHPAD "Peterschmitt" à Bonneville

24 561 Résidence EHPAD "La Rose des Vents" à Marnaz

*Unité Hospitalière Psycho-Gériatrique

PÔLE MÉDICO-TECHNIQUE

LABORATOIRE
Production (nombre de B)
22 585 034

Consommation (nombre de B)
18 624 370

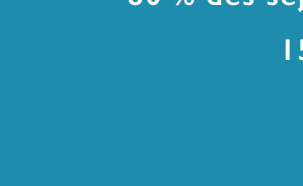
IMAGERIE MÉDICALE
IRM : **2 475** examens
Scanner : **21 250** examens
Imagerie conventionnelle : **39 537** examens

MÉDECINE NUCLÉAIRE
6 516 actes

PET-Scan
3 388 examens

PHARMACIE
MO* : **14 538 443 €**
MO* sous ATU* : **2 801 491 €**
Dispositifs Médicaux
Implantables : **1 803 825 €**
Rétrocession : **6 582 680 €**

*Molécules Onéreuses
*Autorisations Temporaires d'Utilisation



Le Groupement Hospitalier de Territoire
GHT Léman Mont-Blanc, c'est notamment :

7 établissements publics de santé assurant également la gestion de

9 Résidences EHPAD

2 IFSI et 3 IFAS (Institut de formation en soins infirmiers et aides-soignants)

80 % des séjours hospitaliers en Haute-Savoie Nord

150 000 passages aux Urgences

2 700 lits et places

87 000 séjours hospitaliers

15 000 séjours en chirurgie

4 800 naissances

5 500 professionnels dont **500** médecins

480 000 000 € de budget d'exploitation consolidé