

CHIFFRES CLÉS

2020



PÔLE MÉDECINE

206 lits

16 places Hospitalisation de Jour (HDJ)

4 places Médecine du Sommeil

20 places Hospitalisation à Domicile (HAD)

9 855

Hospitalisations complètes

584

Hospitalisations de nuit

8 506

Hospitalisations de jour

789

Hospitalisations UHCD* /
Post-Urgences

54 118

Consultations externes

5 386

Hospitalisations à domicile

3 045

Endoscopies

*Unité Hospitalisation de Courte Durée

PÔLE CHIRURGIE-MATERNITÉ



CHIRURGIE

64 lits Chirurgie

21 places Chirurgie Ambulatoire

3 653

Hospitalisations complètes

3 330

Hospitalisations de jour

46 009

Consultations externes

7 657

Interventions chirurgicales



MATERNITÉ

35 lits Maternité

4 728

Hospitalisations obstétriques

374

Hospitalisations AMP*

(Centre AMP 74 géré en partenariat avec le
Laboratoire Oriade Noviale)

2 028

Naissances

27 977

Consultations externes

*Aide Médicale à la Procréation

PÔLE SOINS CRITIQUES

REANIMATION

12 lits - 505 séjours

USIC* SOINS CONTINUS USINV*

14 lits - 1 236 séjours

PÉDIATRIE

3 914 Consultations externes

22 lits - 2 048 séjours

NÉONATOLOGIE

12 lits - 412 séjours

UNITÉ MÉDICALE D'ORIENTATION

1 884 séjours



URGENCES

36 440 passages aux Urgences

dont 11 947 passages
suivi d'hospitalisation

2 366 sorties SMUR

416 consultations en Victimologie

*Unité de Soins Intensifs de Cardiologie

*Unité de Soins Intensifs Neuro-Vasculaire

PÔLE GÉRIATRIE



CAPACITÉ D'ACCUEIL

13 Lits gériatriques (687 hospitalisations)

12 Lits UHPG* (818 hospitalisations)

642 Consultations externes

JOURNÉES RÉALISÉES EN EHPAD

27 989

EHPAD "Les Edelweiss" à Ambilly

31 194

EHPAD "Peterschmitt" à Bonneville

25 806

EHPAD "Les Corbattes" à Marnaz

*Unité Hospitalière Psycho-Gériatrique

PÔLE MÉDICO-TECHNIQUE

LABORATOIRE

Production (nombre de B)

22 980 132

Consommation (nombre de B)

17 093 029

IMAGERIE MÉDICALE

IRM : 6 699 Examens

Scanner : 21 089 examens

Imagerie conventionnelle : 45 012 examens

MÉDECINE NUCLÉAIRE

10 536 examens

PET-Scan

2 742 examens

PHARMACIE

MO* : 10 498 121 €

MO* sous ATU* : 716 509 €

Dispositifs Médicaux

Implantables : 1 578 406 €

Rétrocession : 5 600 067 €

*Molécules Onéreuses

*Autorisations Temporaires d'Utilisation



CAPACITÉ

au 31 Décembre 2020

377

Lits d'hospitalisation

41

Places

d'Hospitalisations de Jour
(HDJ, Chirurgie Ambulatoire,
Médecine du Sommeil)

16

Places de Dialyse
(gestion en partenariat avec
B.BRAUN et AURAL)

20

Places

d'Hospitalisation à Domicile
(HAD)

253 Lits en EHPAD

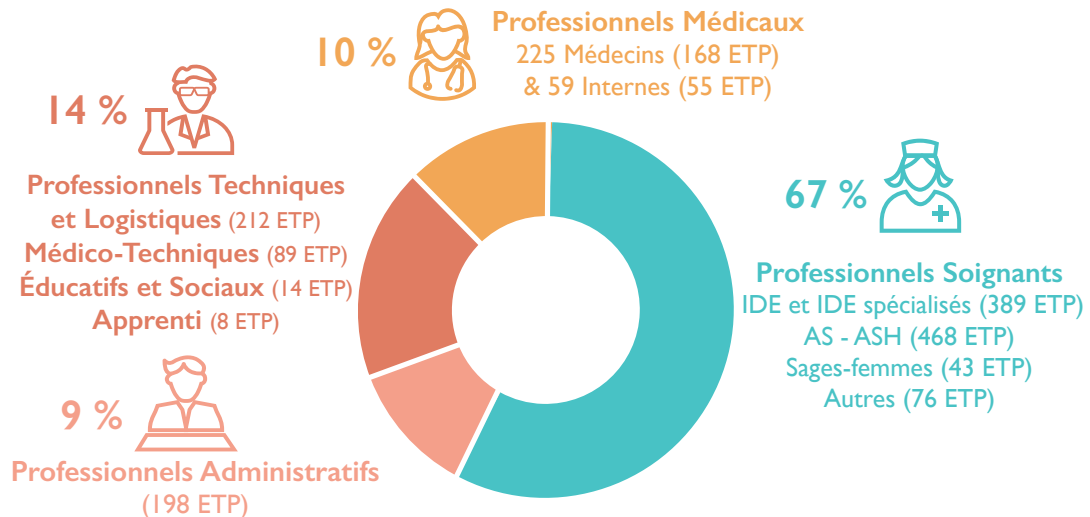
EHPAD "Les Edelweiss" à Ambilly	85 lits
EHPAD "Peterschmitt" à Bonneville	88 lits
EHPAD "Les Corbattes" à Marnaz	80 lits



RESSOURCES HUMAINES

Le CHAL, 1^{er} employeur de Haute-Savoie Nord :

1 979 collaborateurs
exerçant plus de **70 métiers différents**



FORMATION

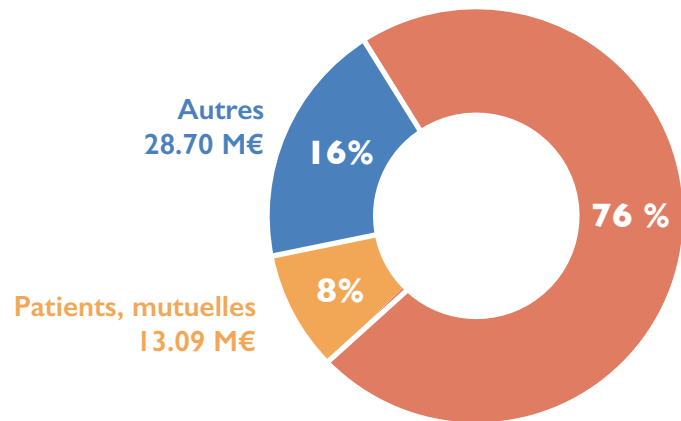
L'Institut de Formation en Soins Infirmiers et d'Aides-Soignants du CHAL forme :

- 317 étudiants Infirmiers (3 promotions)
- 77 élèves Aides-soignants
- Budget : 2.63 M€

Budget Formation continue des professionnels du CHAL : 1.11 M€

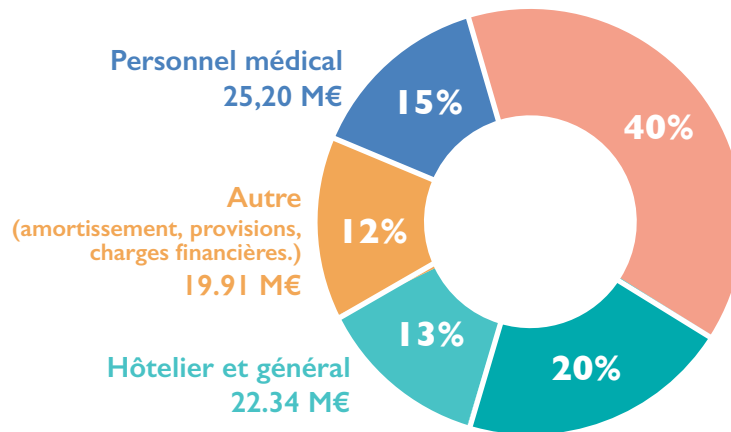


BUDGET D'EXPLOITATION



RECETTES
171.09 M€

Assurance maladie
129.30 M€



DÉPENSES
168.07 M€

Personnel non médical
67.09 M€

Charges médicales et pharmaceutiques
(médicaments, dispositifs médicaux, maintenance médicale...)
33.52 M€

ACTIVITÉ

En 2020, l'activité du CHAL, comme l'ensemble des établissements de santé, a été fortement impactée par la gestion de la crise sanitaire liée au COVID



2 028
Naissances



168 572
Consultations externes



34 447
Séjours en MCO*



117 362
Journées en MCO*



30 530
Examens d'imagerie en coupe



7 657
Interventions au Bloc Opératoire



36 440
Passages aux Urgences

* Médecine Chirurgie Obstétrique

FONCTIONS SUPPORT



891 000 €
de gains sur achats
soit 11.8 % de gain



+ de 600 000
masques consommés
(Covid-19)



FACE À L'ÉPIDÉMIE COVID : UNE MOBILISATION INTENSE DE L'ENSEMBLE DES PROFESSIONNELS ET DES RÉORGANISATIONS INÉDITES DES SERVICES

“1^{ÈRE} VAGUE” ÉPIDÉMIQUE
MARS - AOÛT 2020



“2^{ÈME} VAGUE” ÉPIDÉMIQUE
OCTOBRE - DÉCEMBRE 2020

Déclenché le 13 mars **PLAN BLANC** Déclenché le 22 octobre

437 hospitalisations COVID+
dont 54 en Soins Critiques
et 225 en Pôle Médecine



518 hospitalisations COVID+
dont 60 en Soins Critiques
et 436 en Pôle Médecine

HOSPITALISATIONS

1 passage aux urgences sur 5
pour motif COVID



1 passage aux urgences sur 8
pour motif COVID

URGENCES